

COMUNE DI CAPACI
(PROVINCIA DI PALERMO)

STUDIO DI INCIDENZA AMBIENTALE A SUPPORTO DEL
PIANO REGOLATORE GENERALE PER I SITI SIC, ZPS E IBA

STRALCIO DI CARTA DELLA VEGETAZIONE

Scala 1 : 10.000

LEGENDA

VEGETAZIONE FORESTALE

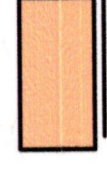


Macchia e boscaglia a boschi termofili molto degradati
(*Pinus leucis-Rhamnus alaterni*, *Prunella spinosa*,
Quercetalia ilicis)



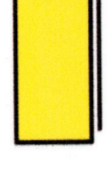
VEGETAZIONE PASCOLIVA

Vegetazione dei coltivi abbandonati, praterie, garighe ed
arbuscoli abbandonati (*Cisto-Ericetalia*, *Helianthemum*
genui, *Hyparrhenia litorea*, *Trachypogon distachyus*)



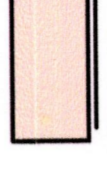
VEGETAZIONE RUPESTE

Vegetazione delle rupi di bassa e media quota (*Dianthus rupicola*)

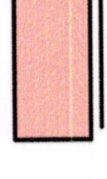


COLTURE AGRARIE

Scrimati e colture agricole di piano campo
(*Stellaria media*)



Vigneti (*Stellaria media*)

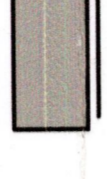


Culture arboree estensive (olivi, mandorlieti e frutteti vari)
(*Stellaria media*)



Culture arboree intensive (agrumeti e frutteti)
(*Stellaria media*)

AREE COSTRUITE



Vegetazione delle aree urbanizzate
(*Parietaria*, *Polygonum-Poa annua*, *Stellaria media*)

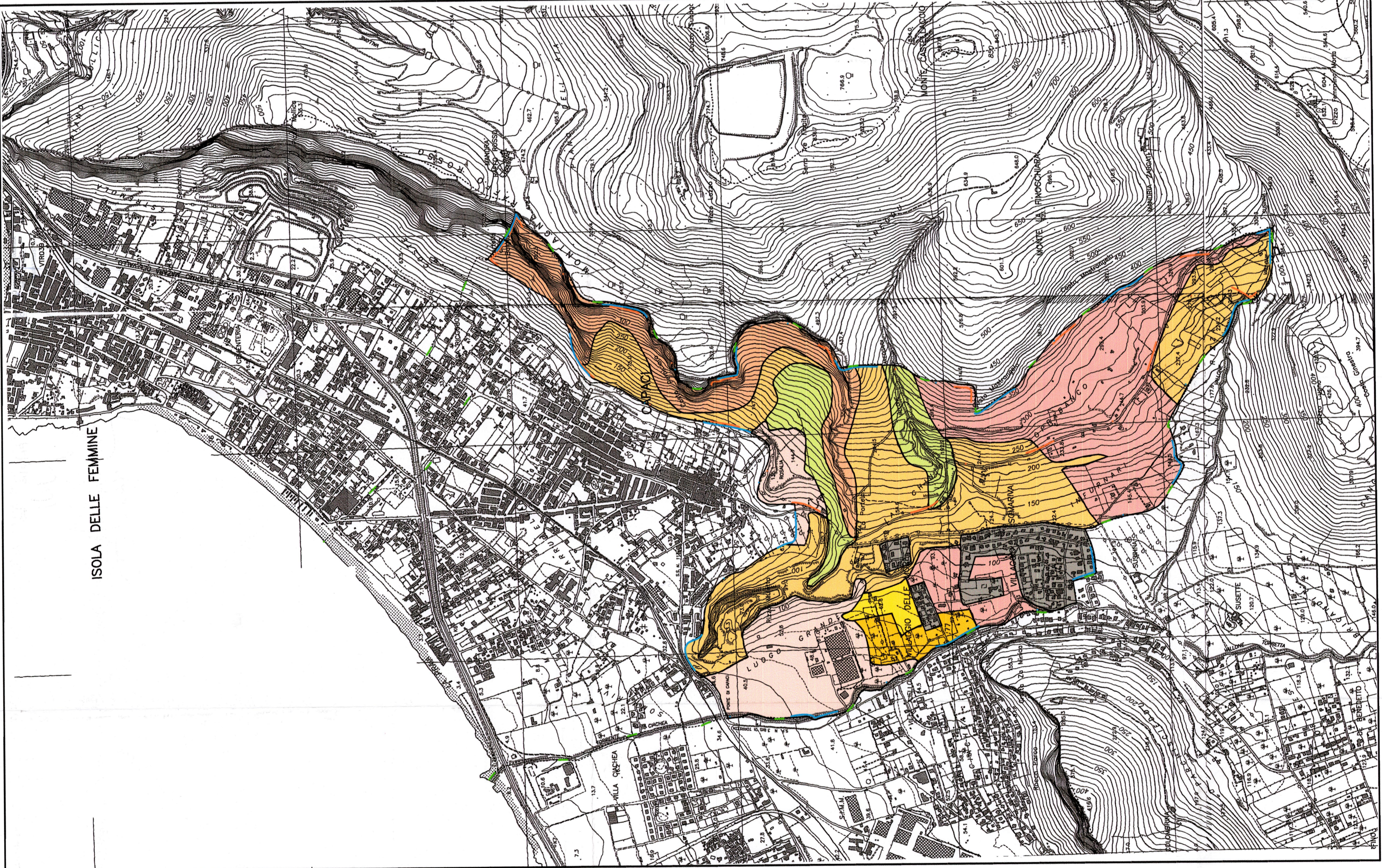
Limite del sito S.I.C. "Raffo Rosso, M. Cuccio e Vallone Sganna"
(COD. ITA020023) e ZPS "Monte Pecoraro e Pizzo Cirina"
(COD. ITA020049) all'interno del territorio comunale



Limite del sito IBA "Monte Pecoraro e Pizzo Cirina"
all'interno del territorio comunale

Limite del territorio comunale

Area engineering srl
servizi di ingegneria e geologia



ISOLA DELLE FEMMINE