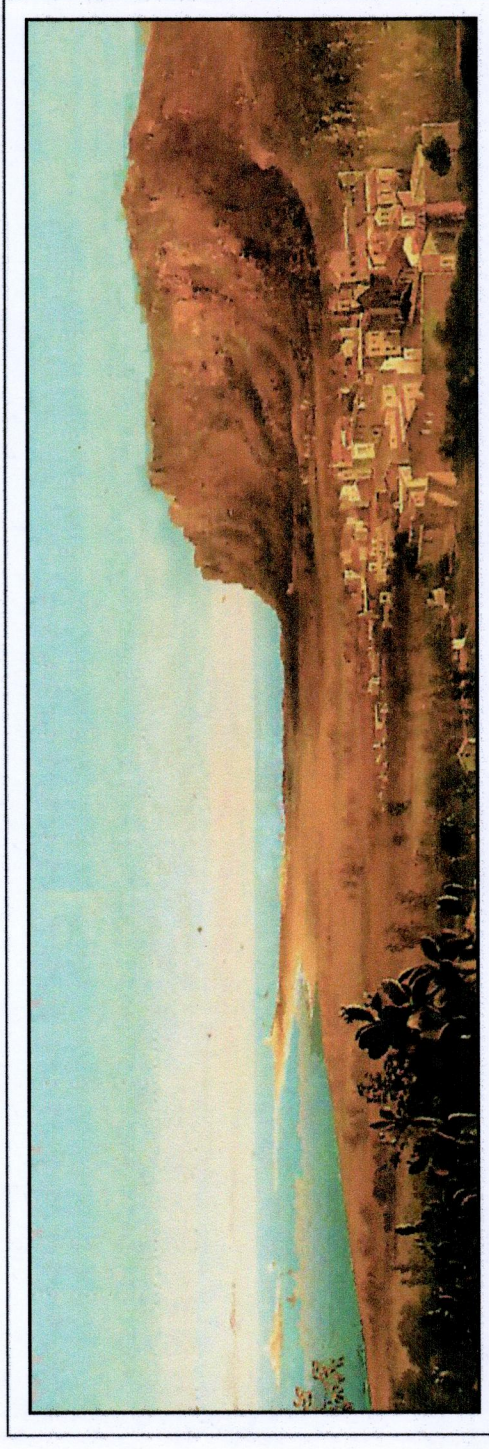




COMUNE DI CAPACI

PROVINCIA DI PALERMO

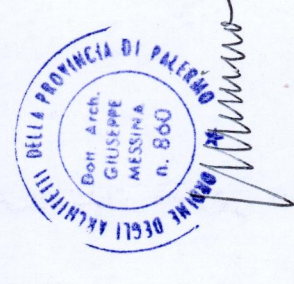
PIANO REGOLATORE GENERALE



USO DEI SUOLI E DEGLI EDIFICI E VINCOLI
 elaborato integrativo richiesto con nota n. 12143 del 13/06/2007 dal Genio Civile di Palermo

Tav. 10c
 scala 1:2.000

Responsabile dell'Ufficio del Piano
arch. GIUSEPPE MESSINA



Allegato alla delibera Commissariale
 n. 04 del 31/10/15
 IL SEGRETARIO GENERALE

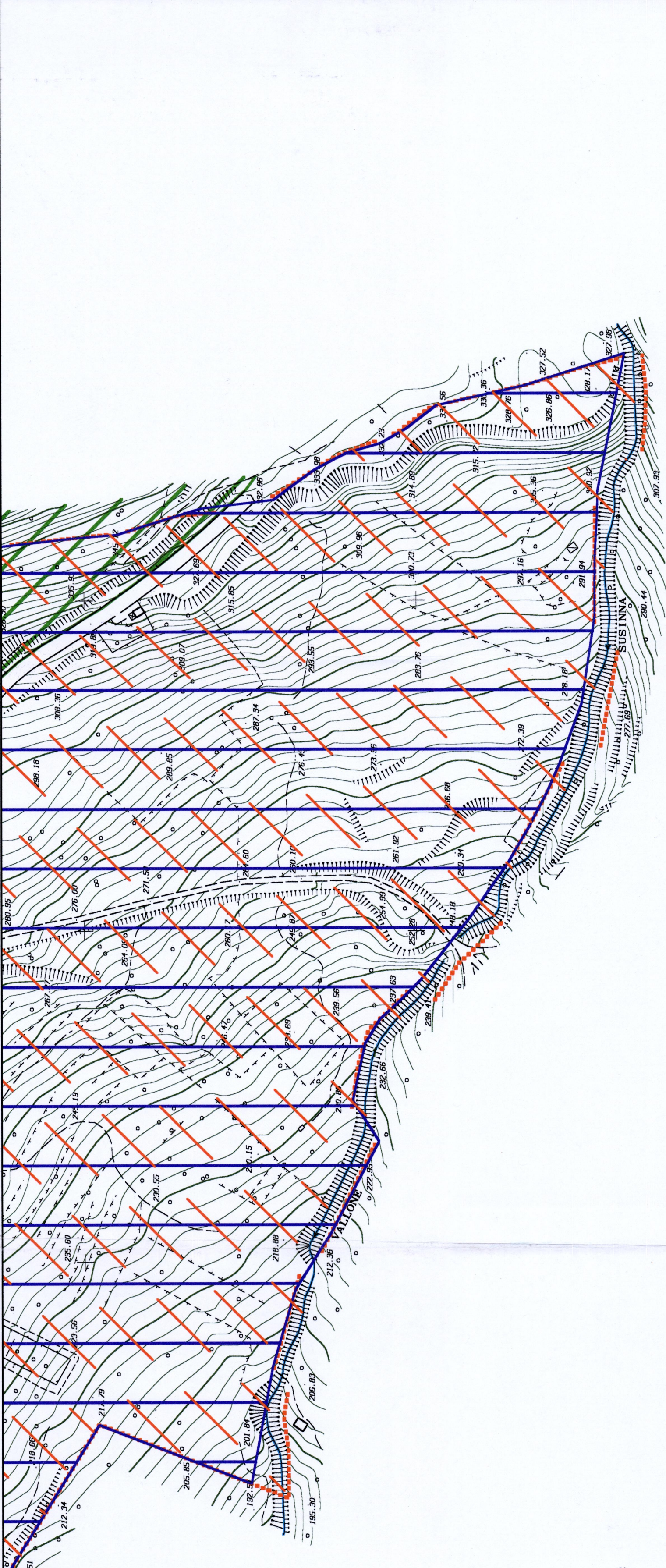
Il Segretario Generale
Dott. Riccardo Cristofaro


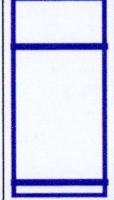
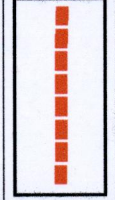

VISTO: IL COMMISSARIO AD ACTA
 Arch. Donatello Messina

Il Sindaco
PIETRO PUCCIO



visti ed approvazioni



-  **AREE NON UTILIZZABILI A FINI URBANISTICHE ED EDIFICATORI PER RISCHIO GEOLOGICO**
-  **VINCOLO IDROGEOLOGICO**
R.D. n. 3267 del 30/12/1923
-  **CONFINE COMUNALE**
-  **SITO DI INTERESSE COMUNITARIO "RAFFO ROSSO"**
Verde agricolo non utilizzabile a fini edificatori per rischio geologico