

REGIONE SICILIANA  
COMUNE DI CAPACI  
(Provincia Regionale di Palermo)

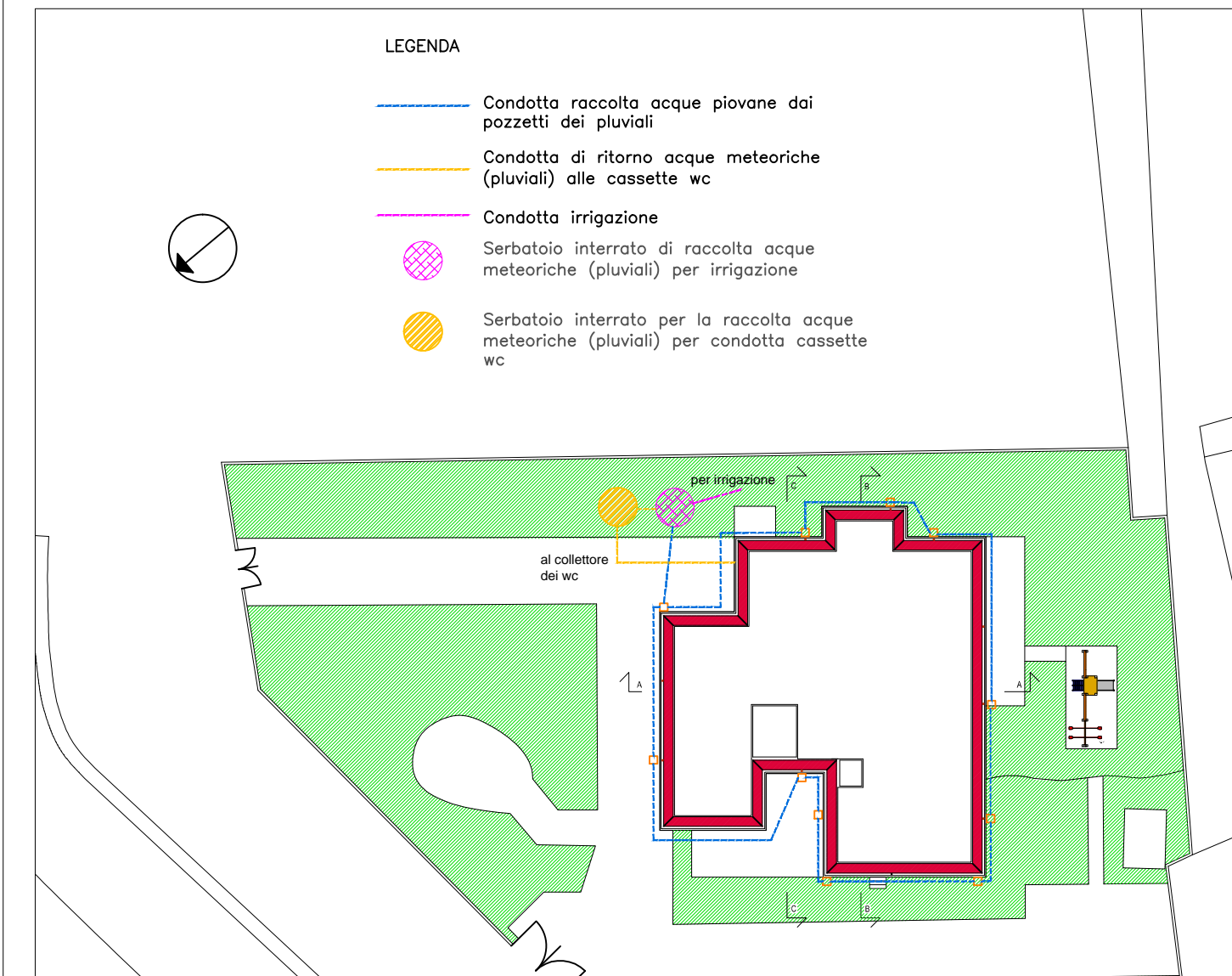
OPERE DI ADEGUAMENTO E MESSA IN SICUREZZA DELL'ASILO NIDO IN  
VIA DEGLI OLEANDRI

IL PROGETTISTA  
Arch. Tanja Giambro  
Ing. Giuseppe Lo Porto

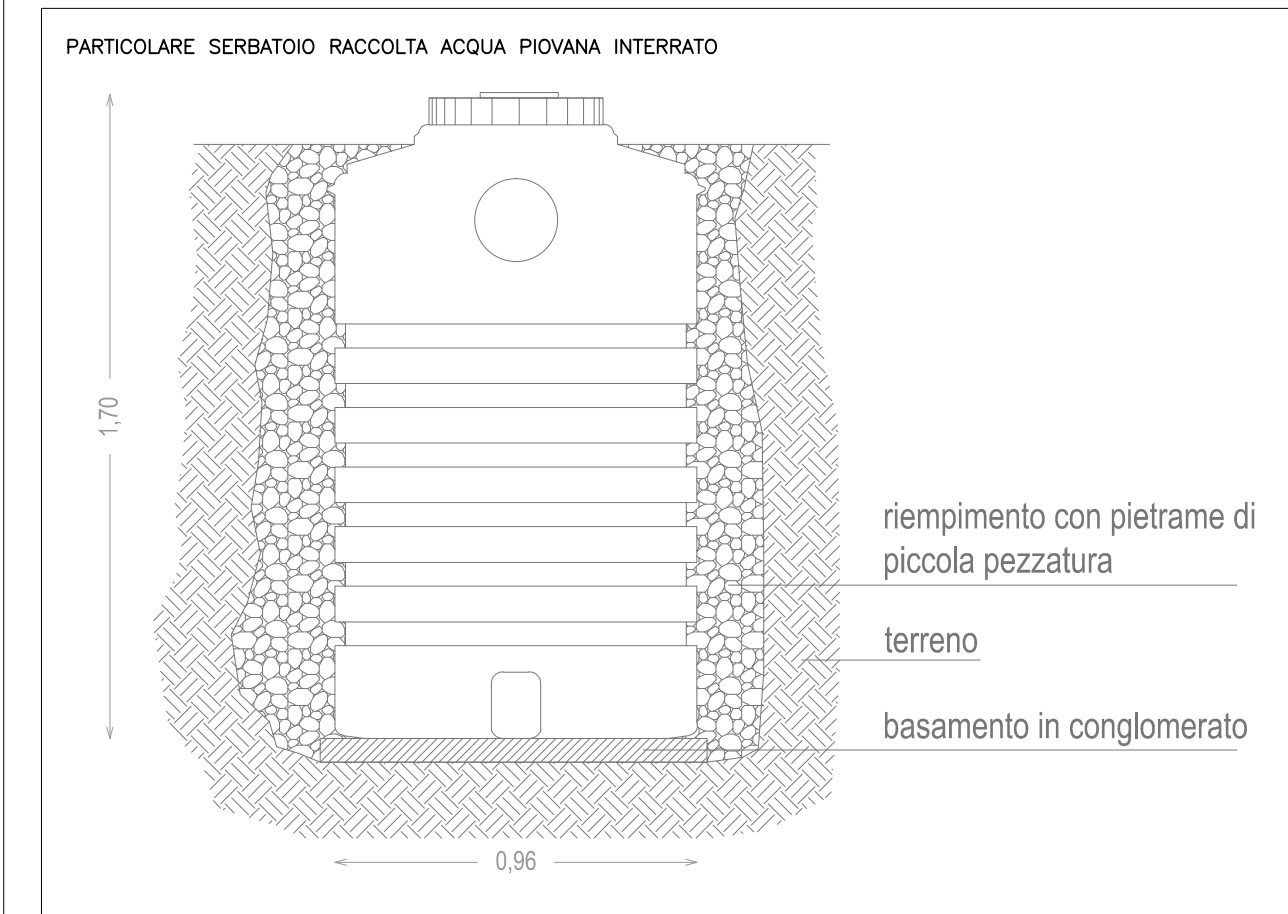
Il R.U.P.:  
Ing. Giuseppe Lo Iacono

elaborati	tavola	scala
PARTICOLARI COSTRUTTIVI	T9	Varie
	data	
	Rev. gennaio 2014	

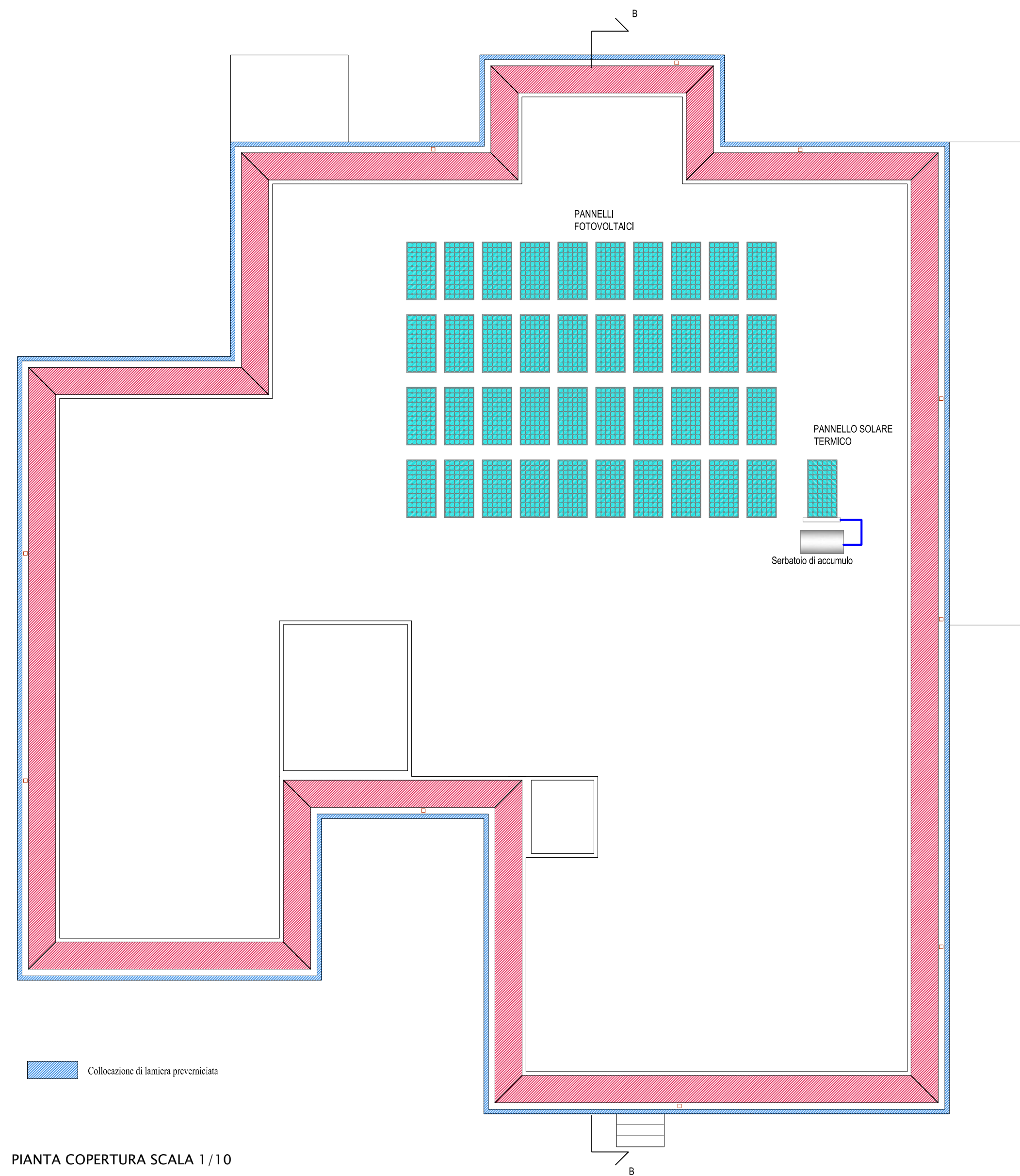
RACCOLTA E RIUTILIZZO ACQUE METEORICHE



PLANIMETRIA GENERALE SCALA 1/500

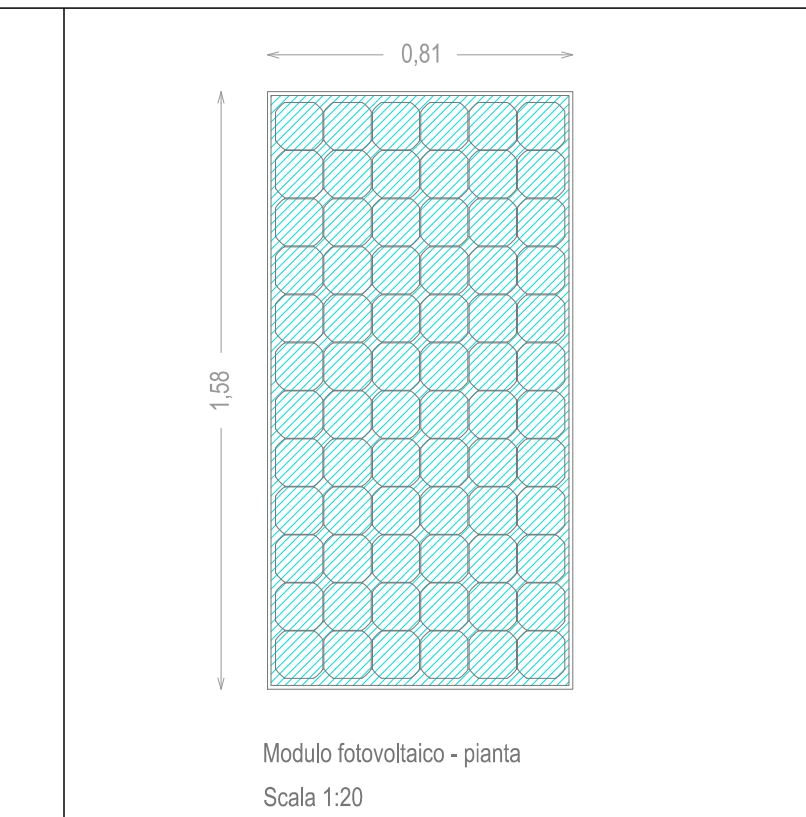
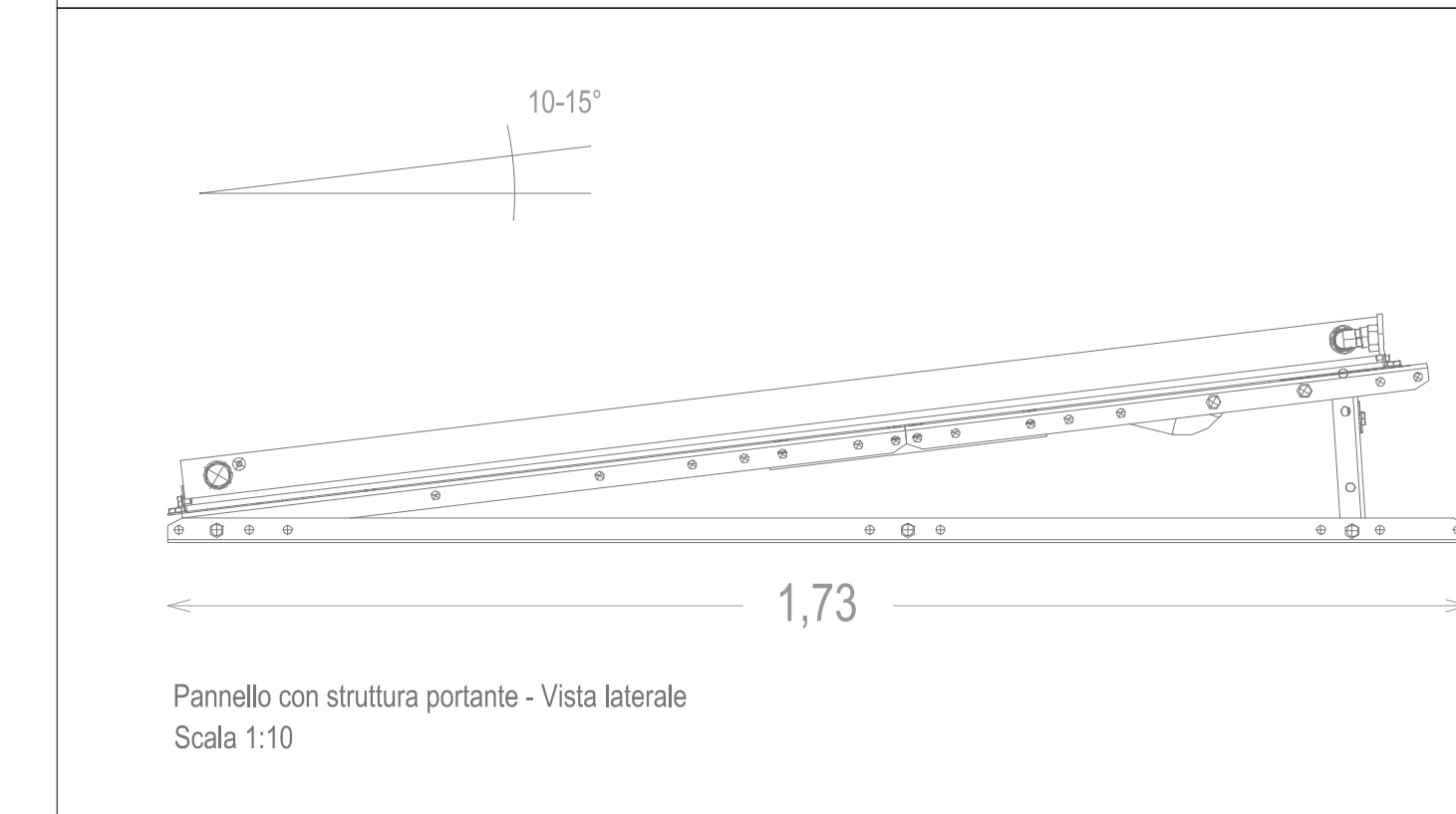
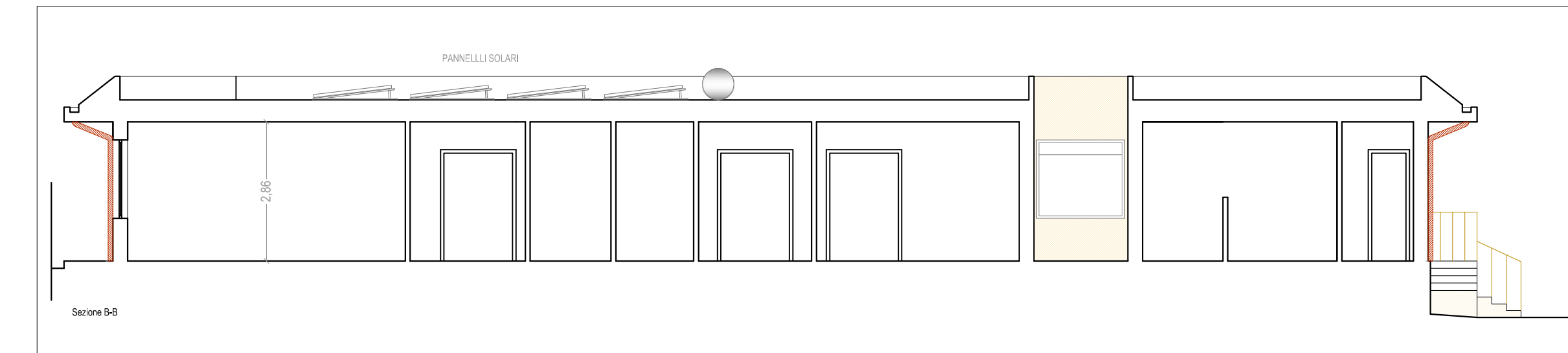


SCALA 1/20

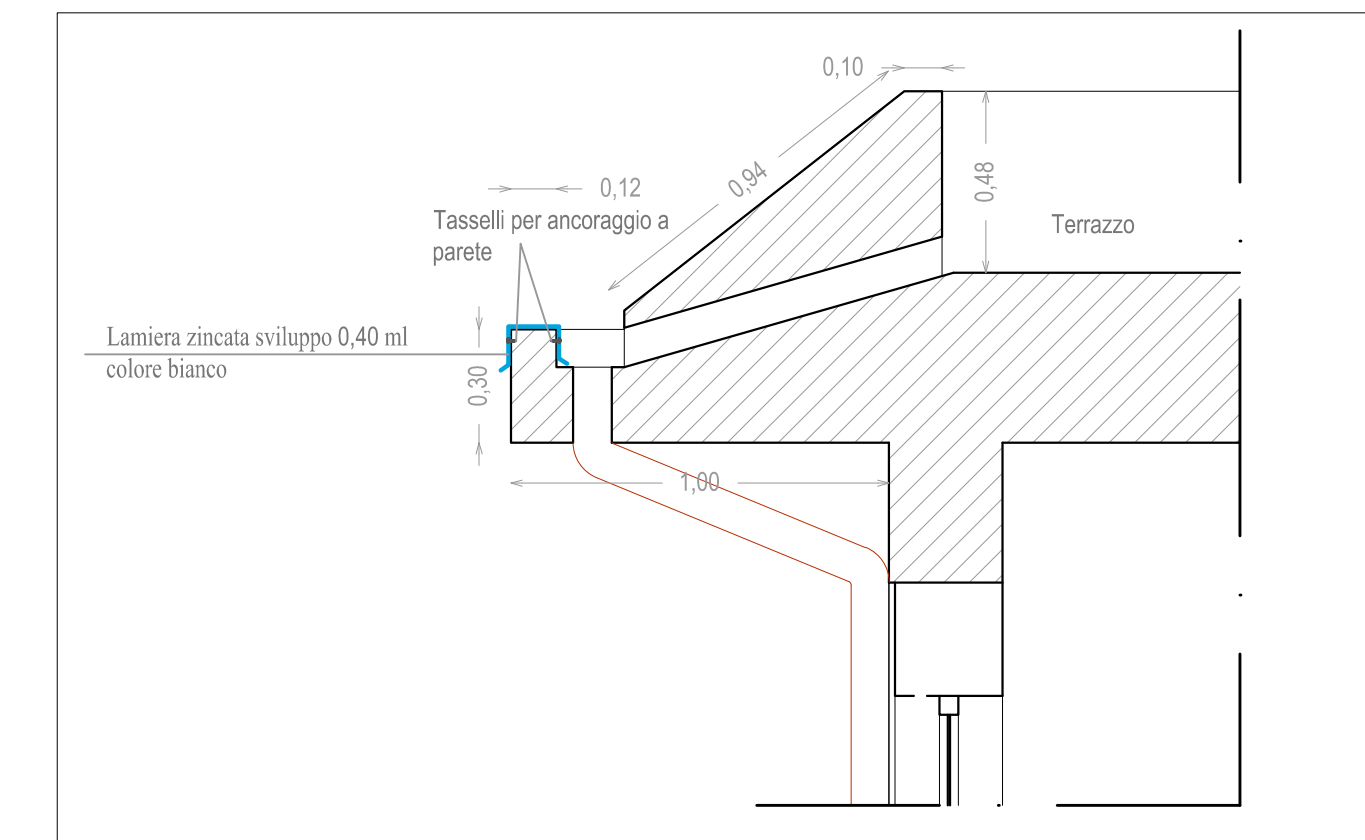


PIANTA COPERTURA SCALA 1/10

IMPIANTO FOTOVOLTAICO

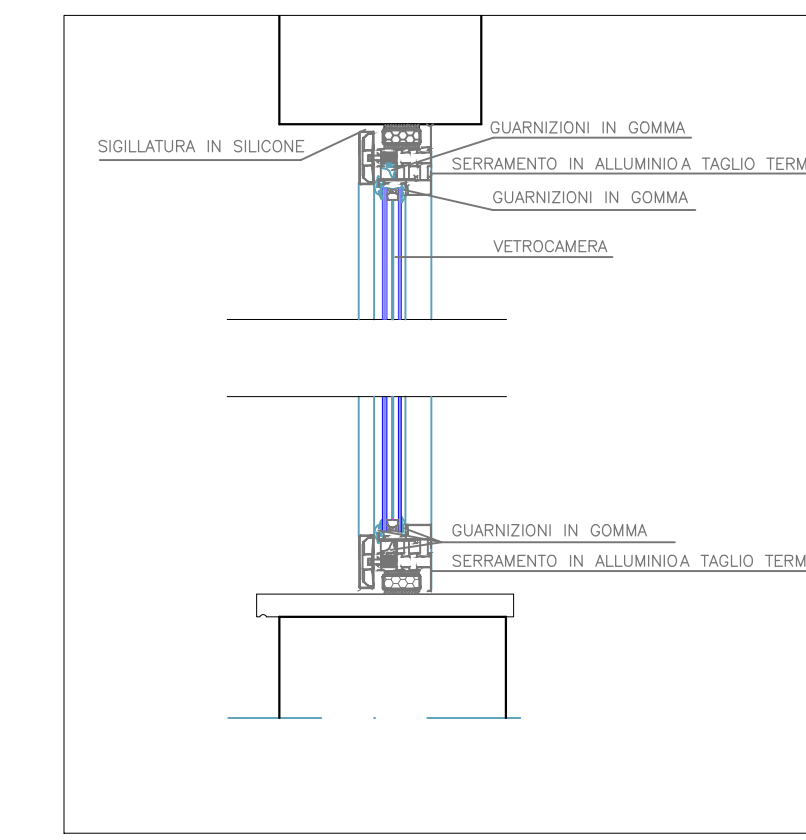


SCOSSALINA DI PROTEZIONE



SCALA 1:20

INFISSO IN ALLUMINIO A TAGLIO TERMICO  
COLORE RAL 1013



SCALA 1:10

RACCOLTA E RIUTILIZZO ACQUE METEORICHE

Il progetto redatto prevede la raccolta delle acque meteoriche provenienti dal terrazzo di copertura, ciò avverrà tramite l'ausilio di pluviali e pozzetti esistenti dai quali si dipartiranno condotte in PVC, da realizzare interrate con opportuna pendenza. Le condotte in PVC dovranno a loro volta essere collegate a due serbatoi di accumulo in polietilene interrati. I serbatoi saranno adibiti uno ad uso irriguo ed uno per l'accumulo dell'acqua da utilizzare per le cassette di scarico dei wc all'interno del fabbricato. Quest'ultima condotta si andrà a realizzare con tubazione parallelamente all'impianto idrico-sanitario. I due serbatoi di accumulo dovranno avere forma cilindrica, diametro 100 cm e altezza 170 cm, saranno posti su un basamento in conglomerato e lo scavo sarà riempito con pietrame di piccola pezzatura.

IMPIANTO FOTOVOLTAICO E SOLARE TERMICO

Per attuare una opportuna riqualificazione energetica dell'edificio si prevede l'installazione di n°40 pannelli fotovoltaici da collocare nel terrazzo di copertura, tali pannelli dovranno essere posti su struttura metallica, opportunamente collegata al solaio, che dia la possibilità di potere dare ai pannelli un'inclinazione di 10-15° circa. È inoltre prevista l'installazione di un pannello solare termico, con serbatoio di accumulo separato, posto in prossimità del pannello. Anche il solare termico sarà collocato su struttura metallica in maniera analoga ai pannelli fotovoltaici.

SCOSSALINA DI PROTEZIONE

Per eliminare il degrado nel coronamento aggettante si prevede di ripristinare le parti ammalorate ed in ultimo di ricoprire i muretti con scossalina metallica. Quest'ultima sarà realizzata in lamiera zincata avente sviluppo pari a 0,40 ml, di colore bianco, ancorata tramite tasselli per ancoraggio a parete.

INFISSI E FINITURE

È prevista la sostituzione di tutti gli infissi e la posa di nuovi infissi in alluminio a taglio termico e vetro camera, questi dovranno essere colore RAL 1013.