

REGIONE SICILIANA  
 COMUNE DI CAPACI  
 (Provincia Regionale di Palermo)

OPERE DI ADEGUAMENTO E MESSA IN SICUREZZA DELL'ASILO NIDO IN  
 VIA DEGLI OLEANDRI

IL PROGETTISTA  
 Arch. Tanja Giambruno  
 Ing. Giuseppe Lo Porto

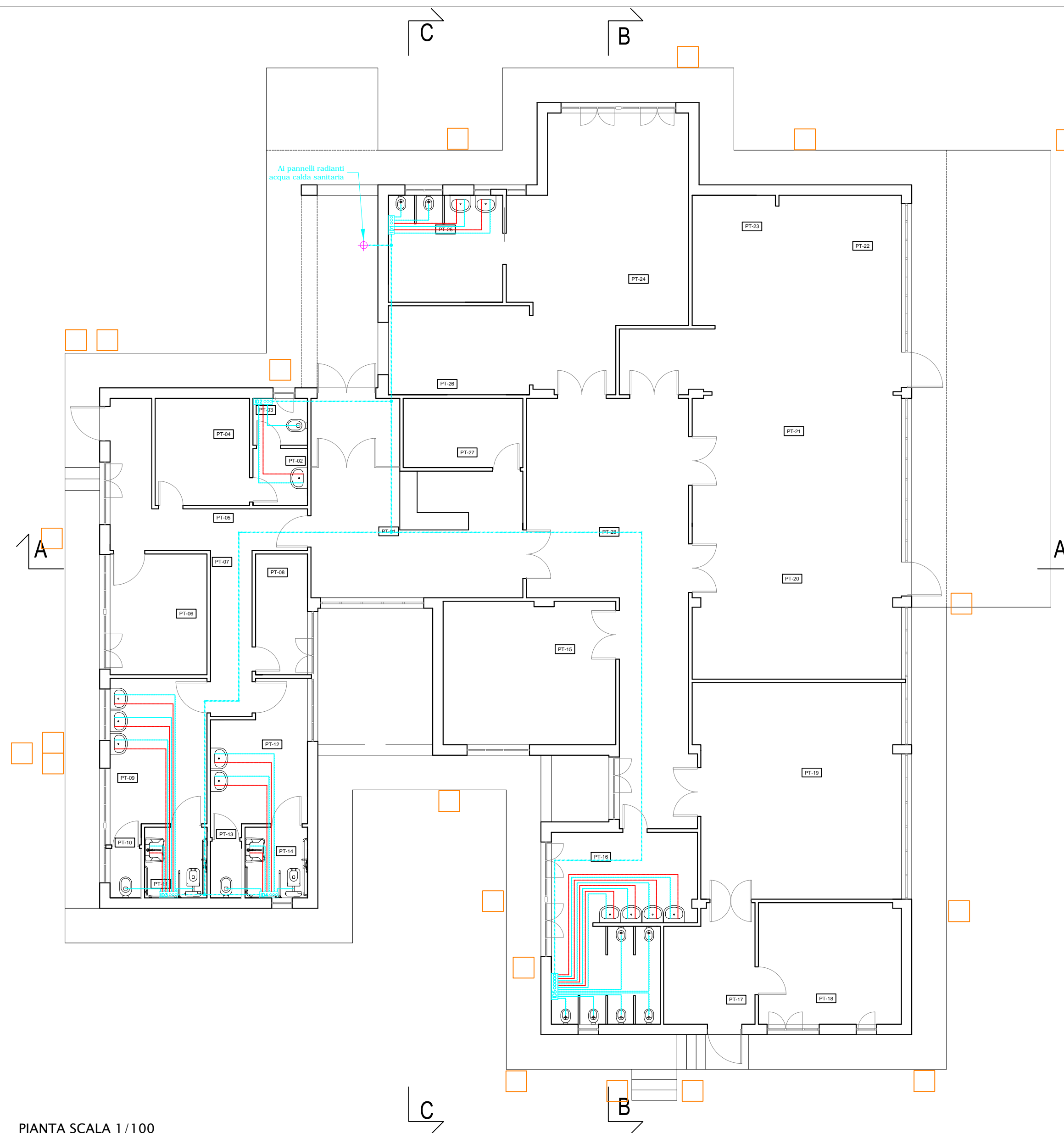
Il R.U.P.:  
 Ing. Giuseppe Lo Iacono

elaborati  
**PROGETTO:**  
 IMPIANTO IDRICO-SANITARIO

tavola  
**T7**

scala  
**1:100**

data  
 Rev. gennaio 2014



LEGENDA LOCALI

PT-01	Accettazione	PT-15	Riposo Divezzi
PT-02	Anti-Wc	PT-16	Servizio Divezzi
PT-03	Servizio	PT-17	Anti Cucina
PT-04	Infermeria	PT-18	Cucina
PT-05	Disimpegno	PT-19	Sala Mensa
PT-06	Lavanderia/Stireria	PT-20	Aula Divezzi
PT-07	Disimpegno	PT-21	Aula Divezzi
PT-08	Deposito	PT-22	Aula Divezzi
PT-09	Spogliatoio	PT-23	Riposo Semi Divezzi
PT-10	Servizio	PT-24	Aula Lattanti
PT-11	Servizio	PT-25	Servizio Lattanti
PT-12	Spogliatoio	PT-26	Riposo Lattanti
PT-13	Servizio	PT-27	Ufficio
PT-14	Servizio	PT-28	Spazio Comune

LEGENDA SIMBOLI

	Punto di allacciamento comunale
	Collettore di distribuzione acqua fredda/calda
	Tubazione acqua fredda in rame DN14
	Tubazione acqua calda sanitaria coibentata in rame DN14
	Tubazione idrico alimentazione collettori