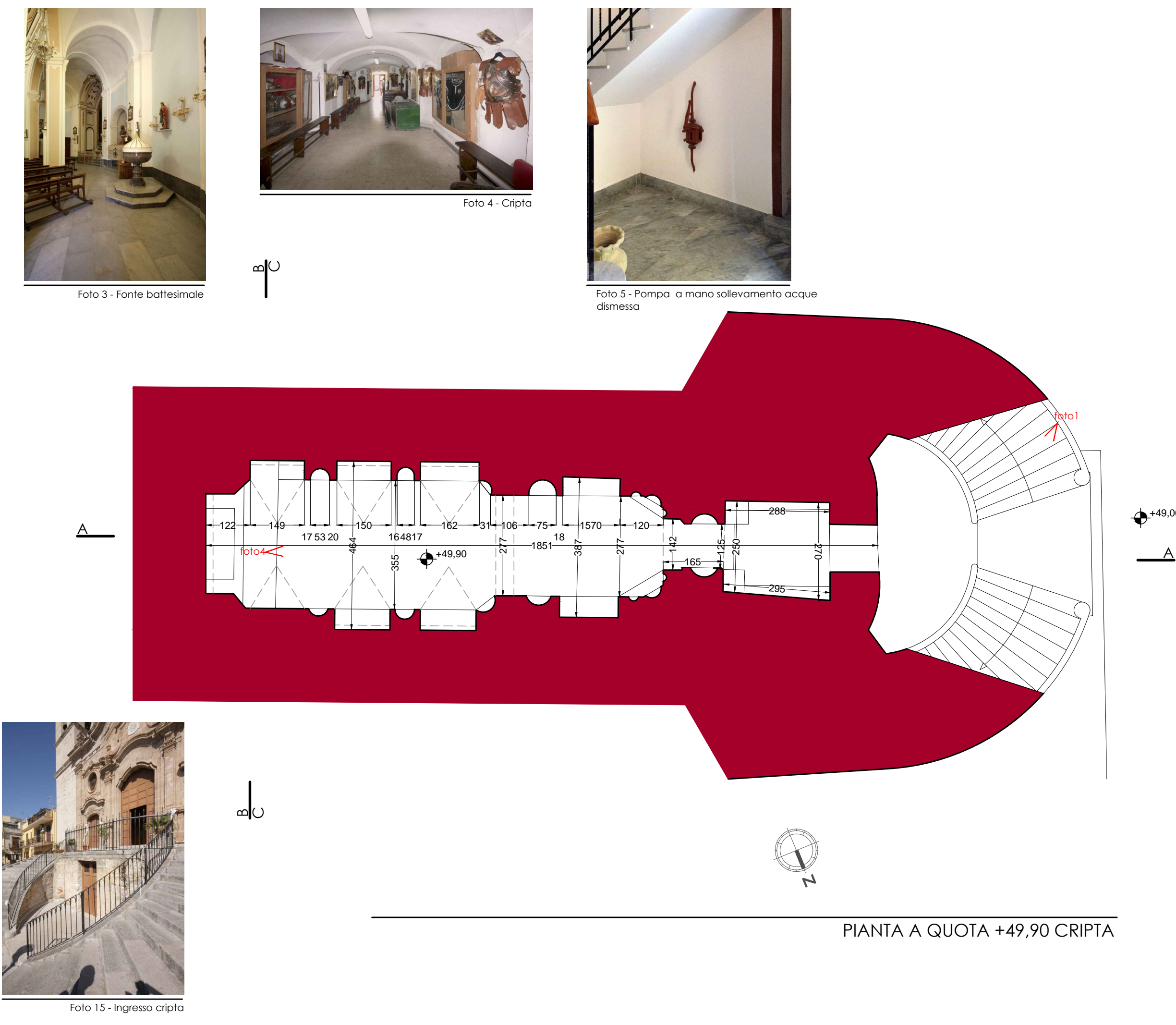


PIANTA A QUOTA +52,80 CHIESA



PIANTA A QUOTA +49,90 CRIPTA

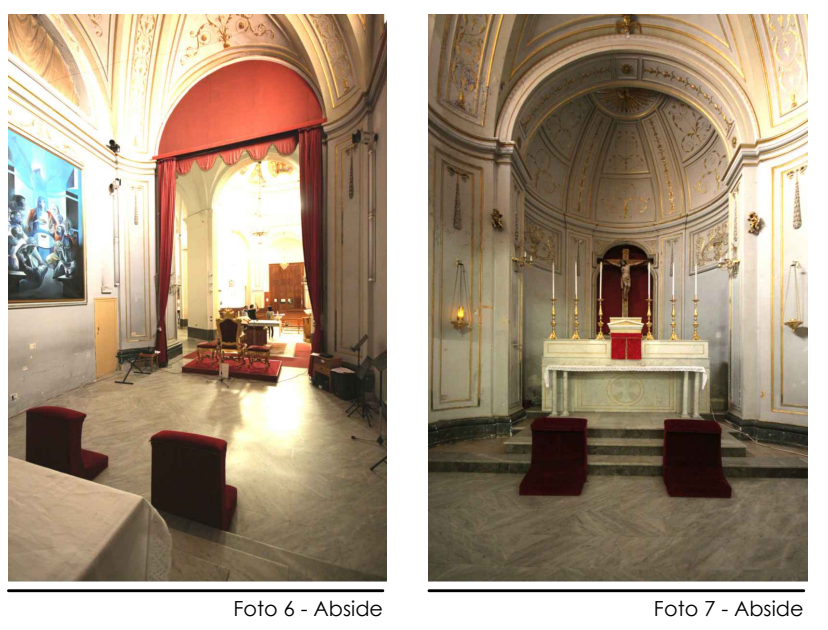


Foto 6 - Abside Foto 7 - Abside



Foto 1 - Ingresso laterale

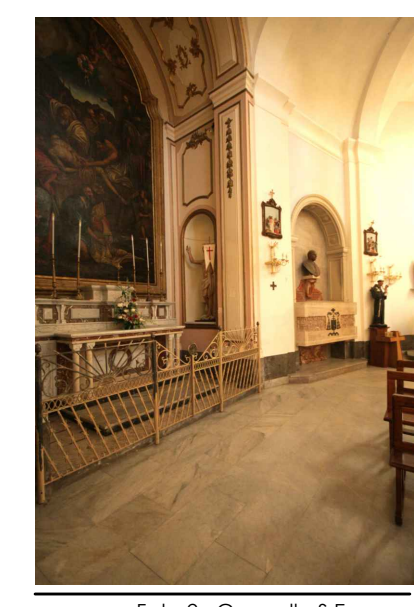


Foto 2 - Cappella S. Erasmo

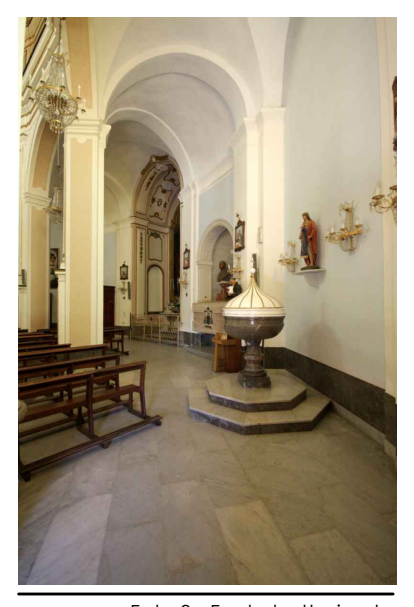


Foto 3 - Fonte battesimale

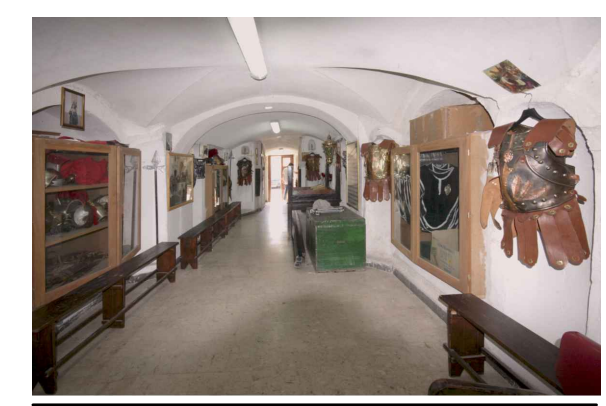


Foto 4 - Cripta

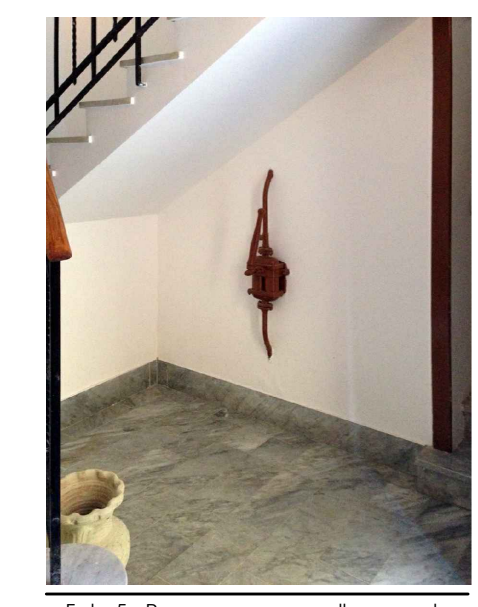


Foto 5 - Pompa a mano sollevamento acque dismessa

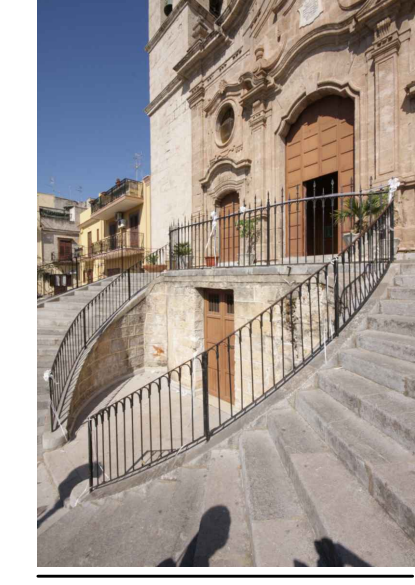


Foto 15 - Ingresso cripta



SEZIONE LONGITUDINALE A-A

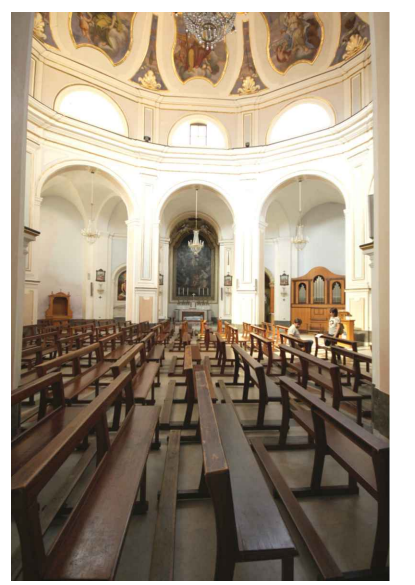


Foto 8 - Vista Cap. M. del SS Rosario

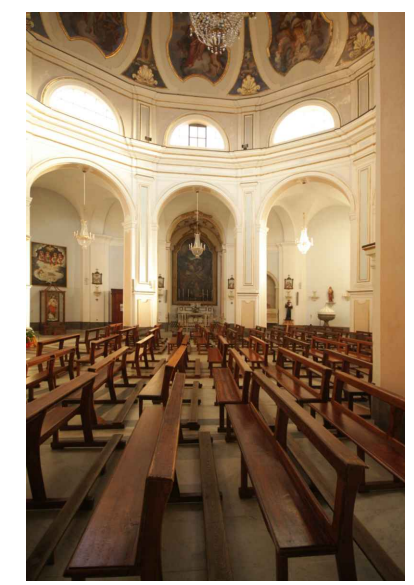


Foto 9 - Vista Cappella S. Erasmo



Foto 10 - Vista ingresso principale



Foto 11 - Altare principale

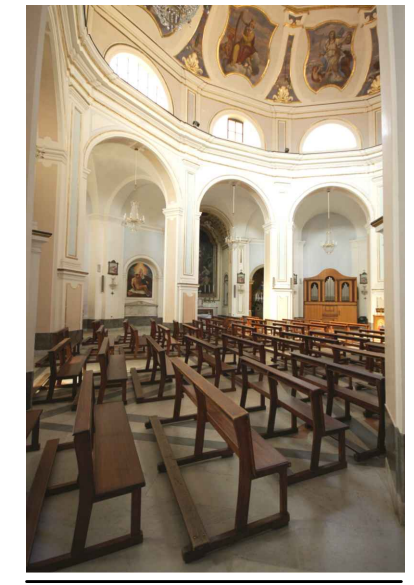


Foto 12 - Vista navata laterale

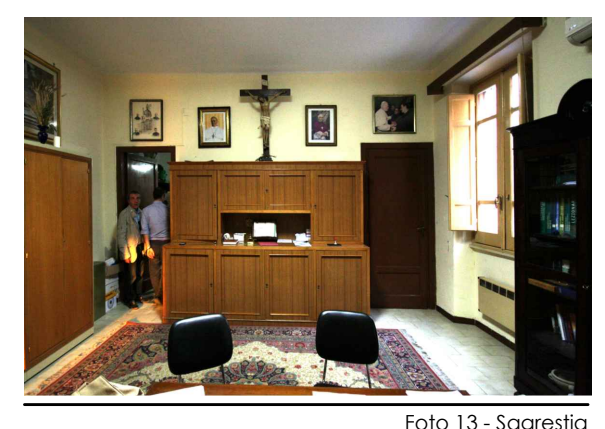


Foto 13 - Sagrestia

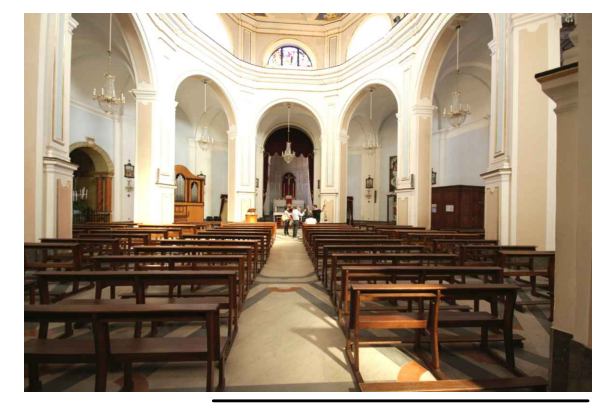
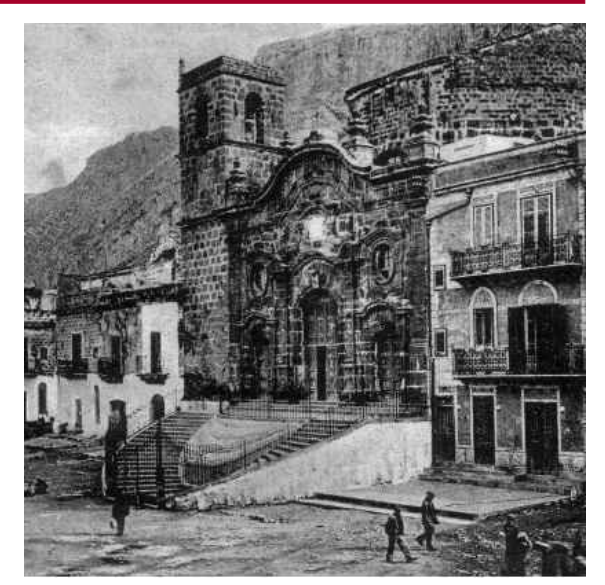


Foto 14 - Vista Altare principale

**ARCIDIOCESI DI MONREALE**  
**PARROCCHIA S. ERASMO VESCOVO E MARTIRE**

Visti Autorizzativi:



**COMUNE DI CAPACI (PA)**

Oggetto:  
**Progetto esecutivo** dei lavori di recupero e riqualificazione da eseguirsi nella Chiesa di S. Erasmo Vescovo e Martire in Capaci

Progettisti: ing. Giovanni Imperiale

Il Responsabile Unico del Procedimento:

arch. Isabella Daidone  
D:\S.ERASMO\FIRMA ISABELLA.jpg

Il Parroco:

Consulenti: **Tecnologia**

Denominazione Elaborato:  
Stato di fatto: - Pianta quota +49,90 - Cripta  
- Pianta quota +52,80 - Chiesa  
- Sezione longitudinale A-A

Nome file:	Foglio	Scala	Revisione	Data	Codice Elaborato:
elab_graf.dwg	1 di 1	1:100	0	Luglio 2015	13-EG
Revisione	Descrizione	Data	Redatto	Controllato	Approvato
0	Emissione	Luglio 2015	id	ppc	gi